



# 歌詩達郵輪

## 莎倫娜號

### 2025春季遊



~莎倫娜號小檔案~

- ◆總噸位:114,500噸
- ◆長度:290公尺
- ◆寬度:35.5公尺
- ◆甲板層數:14層
- ◆最高航速:23節
- ◆總載容量:3780人
- ◆總艙房數:1500間

基隆/沖繩/石垣/基隆4天: 4/5(六)、4/8(二)  
 基隆/沖繩/沖繩/基隆4天: 4/11(五)  
 基隆/沖繩/宮古/基隆4天: 4/19(六)

基隆/石垣/沖繩/沖繩/基隆5天: 4/22(二)

艙房類型	兩人一室 (每人價格)	第三人價格	第四人價格
內艙(約4.5坪)	17,900	4,900	4,900
海景房(約5.1坪)	20,900	6,900	無四人房型
陽台艙(約6坪)	25,900	8,900	
迷你套房(約7.6坪)無浴缸	30,900	無三人房型	
全景套房S(約9.4坪)	38,900	12,900	
莎倫娜套房GS(約12.7坪)	49,900	12,900	

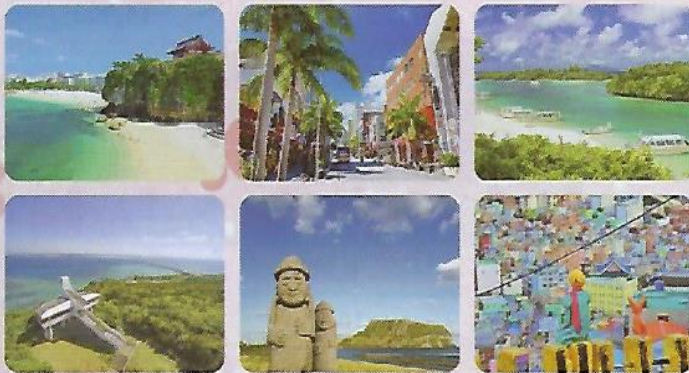
艙房類型	兩人一室 (每人價格)	第三人價格	第四人價格
內艙(約4.5坪)	21,900	6,900	6,900
海景房(約5.1坪)	24,900	8,900	無四人房型
陽台艙(約6坪)	29,900	10,900	
迷你套房(約7.6坪)無浴缸	34,900	無三人房型	
全景套房S(約9.4坪)	42,900	14,900	
莎倫娜套房GS(約12.7坪)	53,900	14,900	

基隆/福岡/釜山/基隆6天: 4/14(一)

基隆/佐世保/濟州/基隆6天: 3/26(三)賞櫻  
 基隆/福岡/釜山/基隆6天: 3/31(一)賞櫻

艙房類型	兩人一室 (每人價格)	第三人價格	第四人價格
內艙(約4.5坪)	28,900	8,900	8,900
海景房(約5.1坪)	31,900	10,900	無四人房型
陽台艙(約6坪)	36,900	12,900	
迷你套房(約7.6坪)無浴缸	46,900	無三人房型	
全景套房S(約9.4坪)	54,900	16,900	
莎倫娜套房GS(約12.7坪)	65,900	16,900	

艙房類型	兩人一室 (每人價格)	第三人價格	第四人價格
內艙(約4.5坪)	31,900	8,900	8,900
海景房(約5.1坪)	34,900	10,900	無四人房型
陽台艙(約6坪)	39,900	12,900	
迷你套房(約7.6坪)無浴缸	49,900	無三人房型	
全景套房S(約9.4坪)	57,900	16,900	
莎倫娜套房GS(約12.7坪)	68,900	16,900	



#### 備註事項: ★船上小費收取價格表

年齡	套房	非套房
18歲以上及成人	US19/人/晚	US16/人/晚
4~17歲兒童	US9.5/人/晚	US8/人/晚
未滿4歲	免收取小費	

▲若欲購買日、韓六日行程船上全程停靠港之岸上加價觀光行程團費為每人8,000元, 團費包含一

1. 岸上觀光行程表所標示之交通、門票、領隊及當地導遊服務。
  2. 領隊、司機、導遊小費。
  3. 全省定點至基隆港來回接送。
- (此岸上觀光不可分拆, 不得只單報其中一停靠港之岸上觀光)

★報名時請支付訂金每人NT\$15,000(同房第三、四人收取全額艙房費用)

★三人房、四人房房型數量有限, 請及早訂購, 艙房售完為止。

★訂位後取消、更改之收取費用, 按歌詩達郵輪公司公告為準。

★上述費用包含: 郵輪船票費用、郵輪靠港稅。

★上述費用不含:

1. 郵輪小費(請於船上支付)
2. 日本徵收國際觀光旅客稅, 每人1,000日圓(隨同郵輪小費一起支付)
3. 不含停靠點岸上觀光。
4. 不含全省定點至基隆港接送。

福瑞旅行社股份有限公司

台北市中山北路二段 162 號 5 樓之 1

TEL: (02) 2585-6272 / FAX: (02) 2594-7705

交觀甲 0814 / 品保北 0387